

COSMÉTIQUE

Décontractoll®

ROLL-ON

Décontractoll® ROLL-ON : une **formule exclusive** spécialement développée pour **détendre efficacement les muscles** avec un **effet relaxant immédiat****, grâce à l'action combinée :

- D'une **bille de massage**
- Et d'un **gel** composé :
 - **D'un extrait d'Arnica des montagnes** : plante vivace originaire des régions montagneuses de l'Europe et du Sud de la Russie.
 - **D'une sélection de 6 huiles essentielles 100% naturelles** : romarin, gaulthérie, épicéa, épinette noire, menthe poivrée et lavande
 - **D'Algisium®** : issu de l'algue brune Laminaria digitata

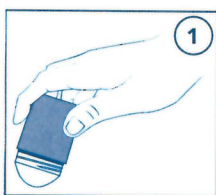
POURQUOI CHOISIR Décontractoll® ROLL ON ?

- Format pratique et nomade.
- Adapté à toutes les zones sensibles (dos, nuque, épaules, genoux...)
- Texture non grasse qui pénètre rapidement et ne laisse pas de résidus après application.
- Formule testée sous contrôle dermatologique.
- Sans parfum de synthèse. Non photo-toxique.
- Un effet apaisant ressenti par 87% des utilisateurs dès la 1^{ère} utilisation**.

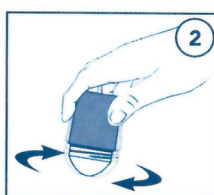
Efficacité ressentie par 85% des utilisateurs :*

- Sur la **relaxation musculaire**
- Sur la **détente des zones articulaires**

COMMENT UTILISER Décontractoll® ROLL ON ?



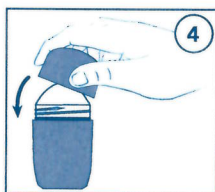
Inclinez le roll on à la verticale.



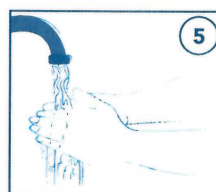
Appliquez en mouvements circulaires sur les zones sensibles.



Si besoin, complétez par un massage manuel.



Refermez bien le bouchon après utilisation.



Lavez-vous les mains après application en cas de contact avec le gel.

Le roll-on peut-être utilisé ponctuellement ou quotidiennement (1 à 2 fois par jour).

* Étude consommateur réalisée en 2015 sous contrôle dermatologique, auprès de 105 adultes après 7 jours d'application.

** Étude consommateur réalisée en 2015 sous contrôle dermatologique, auprès de 105 adultes après la 1^{ère} application.

PRÉCAUTIONS D'EMPLOI

Ne pas utiliser :

- Chez l'enfant de moins de 15 ans
- Chez les femmes enceintes ou allaitantes.
- En cas d'allergie à l'un des composants et sur les personnes allergiques sans effectuer un test cutané au préalable.

Ne pas appliquer sur une peau irritée ou abîmée, sur des plaies ou les muqueuses.
Contient des huiles essentielles, du camphre et du menthol.

Éviter tout contact avec les yeux. En cas de contact avec les yeux, rincez abondamment.
Usage externe uniquement.

Tenir hors de la portée et de la vue des enfants.

INGRÉDIENTS

AQUA, CAPRYLIC/CAPRIC TRIGLYCERIDE, ALCOHOL, MENTHA PIPERITA OIL, GLYCERYL OLEATE CITRATE, GLYCERIN, PHENOXYETHANOL, METHYLPROPANEDIOL, GAULTHERIA PROCUMBENS LEAF OIL, ROSMARINUS OFFICINALIS LEAF OIL, MENTHOL, CARBOMER, PICEA ABIES LEAF OIL, XANTHAN GUM, LAVANDULA SPICA FLOWER OIL, POTASSIUM SORBATE, PICEA MARIANA LEAF OIL, SODIUM HYDROXIDE, ARNICA MONTANA FLOWER EXTRACT, METHYLSILANOL MANNURONATE (LIMONENE, LINALOOL)

À utiliser de préférence avant fin : voir sous l'étui

À conserver à une température inférieure à 25 °C et à l'abri de la lumière et de l'humidité.

Fabriqué en France

sanofi-aventis France

82, avenue Raspail
94250 Gentilly - France

Code ACL : 3401581685322